

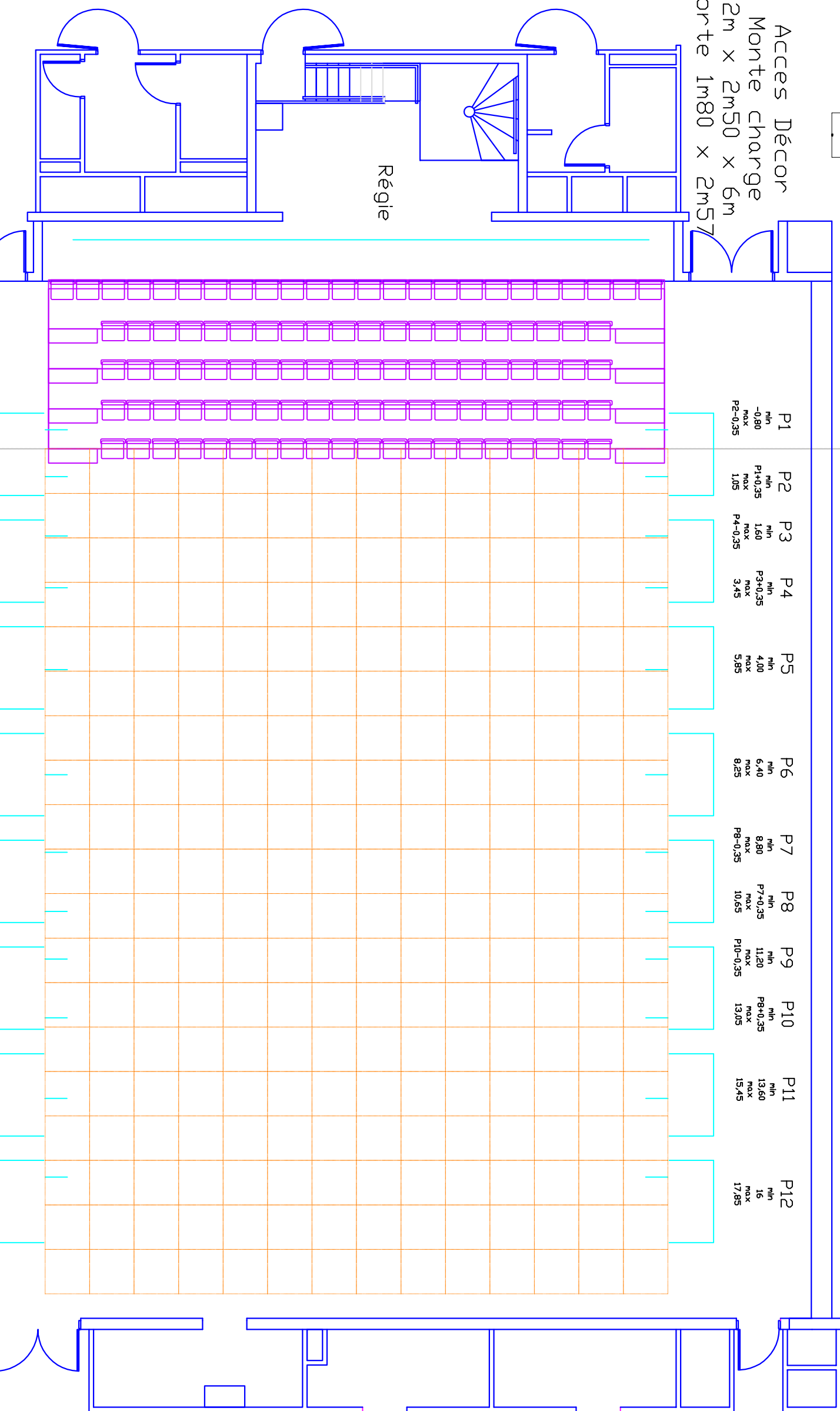
Scène de Répétition - Nouveau Théâtre d'Angers

Hauteur sous perche : 7m
 Profondeur de jeu : 17.5m
 Ouverture : 19.6m
 Hauteur de Frises : 1.5m

Longueur porteuses : 14m
 12 porteuses électriques
 ajustables sur rail au gril
 Charge admissible : 500kg

Acces Décor
 Monte charge
 2m x 2m50 x 6m
 Porte 1m80 x 2m57

Régie



P1	P2	P3	P4	P5	P6	P7	P8	P9	P10	P11	P12
min -0,80	min P1+0,35	min 1,60	min P3+0,35	min 4,00	min 6,40	min 8,80	min P7+0,35	min 11,20	min P8+0,35	min 13,60	min 16
max P2-0,35	max 1,05	max P4-0,35	max 3,45	max 5,85	max 8,25	max P8-0,35	max 10,65	max P10-0,35	max 13,05	max 15,45	max 17,85

Référence
Zéro

Loges